

Communiqué
Pour diffusion immédiate

Un large consensus en faveur du programme AccèsLogis

Québec, le 9 mai 2007 – Soucieux du sort réservé au logement communautaire par le gouvernement du Québec, des dizaines d'organismes pressent celui-ci de poursuivre le développement de logements sociaux et communautaires en reconduisant le programme *AccèsLogis*.

L'Association des groupes de ressources techniques du Québec, le Chantier de l'économie sociale, la Confédération québécoise des coopératives d'habitation, le Conseil québécois de la coopération et de la mutualité et le Réseau québécois des OSBL d'habitation ainsi que plusieurs autres organismes sont intervenus aujourd'hui à Québec au lendemain de la rentrée parlementaire afin de dénoncer l'apparent abandon du programme.

Depuis 1997, *AccèsLogis* a permis la réalisation de quelque 20 000 logements communautaires administrés par des organismes sans but lucratif (OSBL) et des coopératives d'habitation au profit de personnes socialement, physiquement ou économiquement vulnérables. Or, depuis quelques mois, la Société d'habitation du Québec se voit obligée de refuser de nombreux projets par manque de financement disponible. C'est le cas à Montréal et Québec mais aussi en Abitibi, au Bas-St-Laurent, sur la Côte-Nord, en Estrie, en Montérégie et au Saguenay/Lac-St-Jean.

La situation inquiète tout le milieu de l'habitation communautaire qui pourrait devoir abandonner la réalisation de plus de 10 000 logements pour des ménages à revenus faibles et modestes si le gouvernement ne renouvelle pas rapidement ses engagements. Cette coupure réduirait à néant plusieurs mois d'efforts soutenus de la part de plus d'un millier de bénévoles et de dizaines de partenaires prêts à y investir.

La coalition rappelle que chaque dollar investi par le gouvernement dans *AccèsLogis* encourage l'investissement d'un autre dollar par les résidants et la communauté. En plus de résoudre de façon permanente des problèmes aigus de logement, *AccèsLogis* génère des activités économiques importantes, participant ainsi à la création de 2.3 emploi-année pour chaque logement réalisé.

Voilà pourquoi les membres de la coalition demandent au gouvernement de reconduire le programme *AccèsLogis* en annonçant de nouveaux investissements, dans le budget 2007-2008, pour développer la réalisation de 20 000 logements communautaires supplémentaires d'ici cinq ans. La coalition réclame ainsi la poursuite d'une initiative qui a suscité l'adhésion de tous les gouvernements qui se sont succédés à l'Assemblée nationale depuis 1997, peu importe leurs couleurs politiques.

Annexe 2

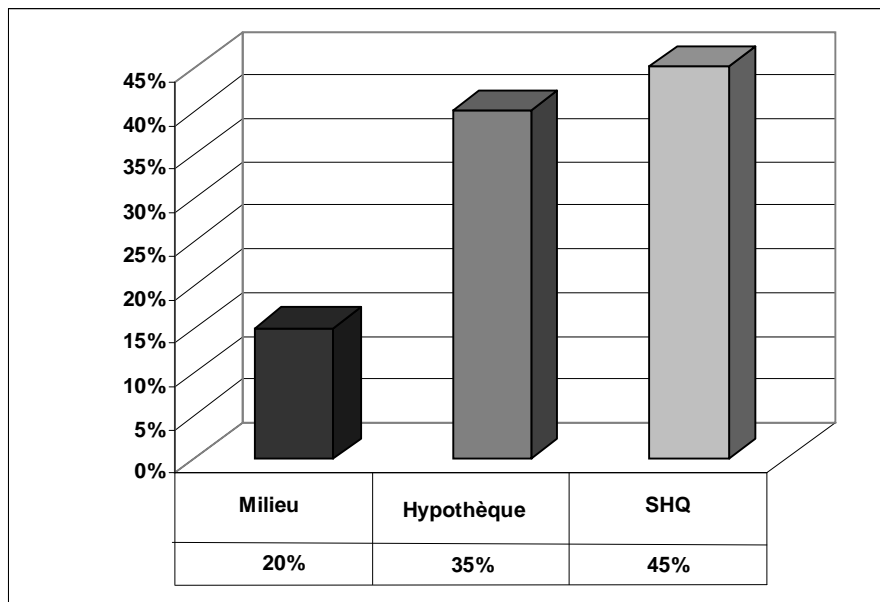
UN SECTEUR D'UNE IMPORTANCE INSOUÇONNÉE

Vaste secteur regroupant plus de 800 organismes d'habitation sans but lucratif (OSBL) et 1200 coopératives (COOP), l'habitation communautaire compte plus de 55 000 logements répartis sur l'ensemble du territoire. Ensemble, ils représentent 5 % du parc québécois de logements locatifs.

Ces logements communautaires offrent des conditions stables et décentes d'habitation à des ménages à revenus faibles et modestes.

De tels ensembles de logements voient le jour grâce à des citoyens qui définissent des objectifs et procèdent aux montages financiers requis à l'aide des conseils de groupes de ressources techniques (GRT). Ces projets bénéficient du soutien de l'État (SHQ) ainsi que de contributions des milieux concernés (municipalités, fondations privées, caisses populaires, clubs sociaux, etc.) et, bien sûr, des loyers perçus.

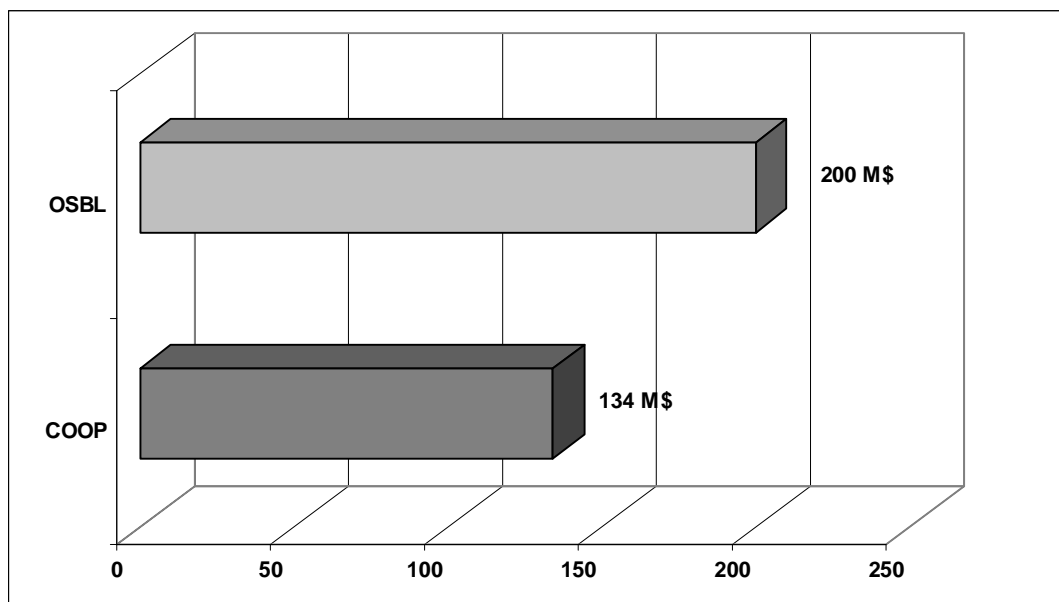
Montage financier des projets AccèsLogis



Les projets de logements communautaires ont un impact direct sur les économies locales. Chaque logement crée 2,3 emplois par année dans l'industrie de la constructionⁱ et engendre d'autres emplois dans le secteur des services (entretien, administration, service aux personnes). En plus de cet apport direct, le secteur communautaire de l'habitation contribue à la revitalisation de quartiers et de municipalités dans toutes les régions du Québec : rénovation de logements désuets, recyclage de bâtiments vétustes et construction d'édifices neufs.

Les organismes sans but lucratif et les coopératives d'habitation ainsi que les groupes de ressources techniques (GRT) emploient directement près de 4 000 personnes en 2007.

Le parc d'habitation communautaire : un chiffre d'affaire total de près de 350 M \$



Il n'est donc pas surprenant que ces contributions à la vitalité économique du Québec ainsi qu'à la lutte contre la pauvreté reçoivent l'appui d'un grand nombre de regroupements et associations.

ⁱ SCHL, *Les incidences économiques de la construction résidentielle*, Le point en recherche, no69, 2000

ANNEXE 1 – LISTE DES APPUIS

Action Solidarité Grand-Plateau	Montréal
AQDR Brandon	Brandon
Association de la sclérose en plaques de Lanaudière	
Association de promotion et d'éducation en logement	Montréal
Auberge du cœur Le Baluchon	St-Hyacinthe
Bureau de consultation jeunesse	Montréal
Carrefour d'aide aux nouveaux arrivants	Montréal
CDEC Centre-Sud Plateau Mont-Royal	
CDR Lanaudière	
Centre AfriKa	Montréal
Centre communautaire des femmes sud-asiatiques	Montréal
Centre de formation sociale Marie-Gérin-Lajoie	Montréal
Centre d'entraide Racine-Lavoie	St-Eustache
Centre d'entraide Thérèse-de Blainville	Ste-Thérèse
Centre d'intervention-Jeunesse des Maskoutains	St-Hyacinthe
Centre Interfemme	
Cible Retour à l'emploi	Montréal
CLIC Bordeaux-Cartierville	Montréal
Comité d'action des citoyennes et citoyens de Verdun	Montréal
Comité habitation Concert'Action Lachine	
Comité logement de la Petite-Patrie	Montréal
Comité régional d'économie sociale du Centre-du-Québec	
Comité stratégique en habitation et en logement social de Lanaudière	
Commission scolaire de Montréal	
Concertation jeunesse Hochelaga-Maisonneuve	Montréal
Conférence régionale des élus de Montréal	
Conseil communautaire Solidarités Villeray	Montréal
Contact Richelieu Yamaska - Centre d'intervention de crise	St-Hyacinthe
Coopérative de développement régional Montréal-Laval	
Coopérative funéraire de St-Hyacinthe	St-Hyacinthe
Entraide Logement Hochelaga-Maisonneuve	Montréal
Entraide St-Michel	Montréal
FADOQ	
Fédération des travailleurs du québec (FTQ)	
Fonds d'habitation communautaire du Québec	
Greenpeace	
Groupe d'information et de défense des droits sociaux	Montréal
Habitations Nouvelles-Avenues	Montréal
La Clé sur la porte	St-Hyacinthe
La Maison des familles de Mercier est	
La Maisonnnette des Parents	Montréal
La Marie Debout	Montréal
La Pastorale sociale de la Petite-Patrie	Montréal
La Petite maison de la miséricorde	Montréal
La Table de concertation logement/ aménagement de la Petite-Patrie	
Le Boulot vers	Montréal
Les Douces Heures de l'Âge	Natashquan
Les Jardins de la Paix	St-Eustache
Mission Bon Accueil	Montréal
Multi-Femmes	Montréal
Office municipal d'habitation d'Amqui	
Projet Places en mouvement	Montréal
Réseau bénévole de Verdun	Montréal
Services juridiques communautaires de Pointe-St-Charles et Petite-Bourgogne	Montréal
Solidarité Ahuntsic	
Table pour l'aménagement du Centre-Sud	Montréal
Table sur le logement social à Verdun	
Ville de Blainville	